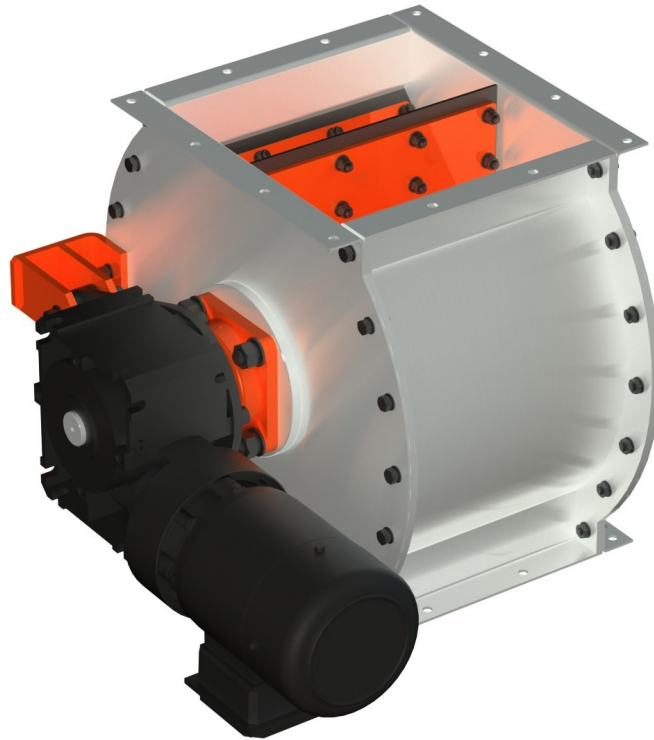


# Forgócellás adagoló

## rotary feeder

### RPGG 30-30



rendelési szám / order number	<b>RPGG 30-30</b>
szállítási kapacitás / transport capacity:	<b>15 m3/h</b>
üzemi nyomás / work pressure	<b>+/- 5000 Pa</b>
a villanymotor teljesítményfelvétele / motor power	<b>0,75 kW</b>
a villanymotor fordulatszáma / motor speed	<b>922 RPM</b>
a motor feszültsége / motor voltage	<b>230/400V/50 Hz</b>
a motor áramerőssége / motor current	<b>2,1 A</b>
tömeg / weight	<b>83 kg</b>
karimaméret / flange size	<b>300x300 mm</b>
üzemi hőmérséklet / working temperature	<b>-30°C, +80 °C</b>
a forgórész fordulatszáma / rotor speed	<b>18 RPM</b>
lapátszám / number of blades	<b>8 db</b>
kivitelezési anyag / material design	<b>11375</b>
felületvédelem / surface protection	<b>lakkozott / lacquered</b>

## Leírás

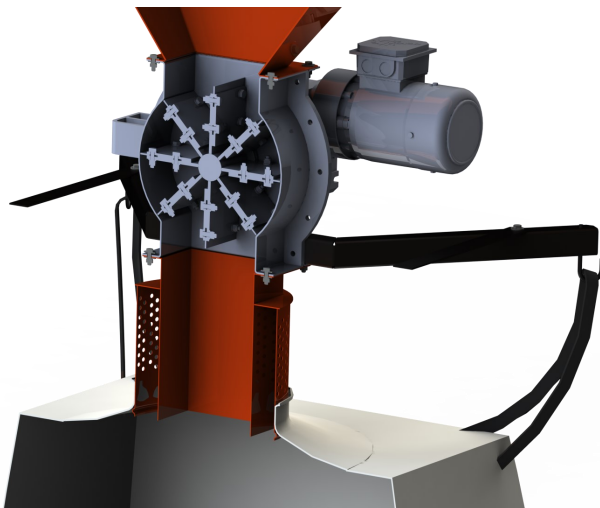
Egy főleg szűrőberendezések ürítő bunkerének üzemeltetés során történő ürítésére szolgáló berendezésről van szó. A forgócellás adagoló rotorjának forgásával fentről lefelé szállítja az anyagot. A rotor rugalmas lapátvégekkel rendelkezik, ami biztosítja a készülék tömítettségét a szűrőberendezés működése során. A forgórész tengelyen nyugszik, a szállított anyag terén kívül található csapágyakon. A rotor forgatását egy a forgócellás adagoló talapzatára szerelt, váltóművel csatlakozó motor biztosítja.

## Felhasználás

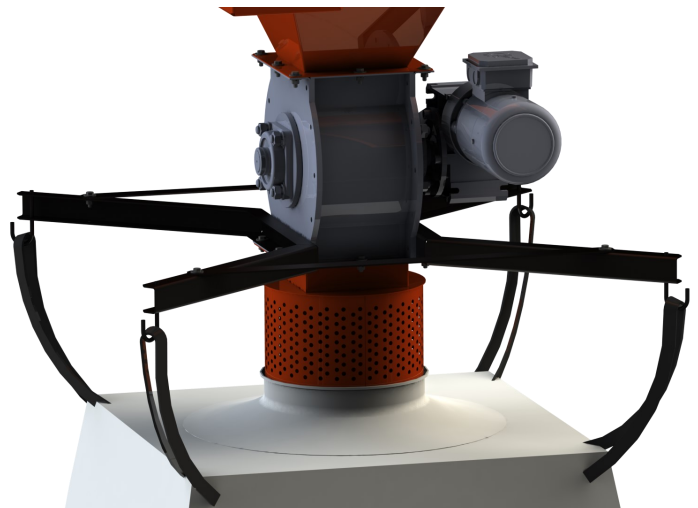
Forgócellás adagolót leggyakrabban szűrőberendezéseknél és leválasztó ciklonoknál használnak a rendszer működése közbeni, folyamatos porkihordás céljából. A forgócellás adagoló kialakítása biztosítja, hogy működése közben a kihordónyílás tömített, megakadályozva ezzel levegő hozzászívását a szűrőbe vagy a szennyeződés kifújását a szűrő környezetébe. Az RPGG forgócellás adagolók robbanásveszélyes tér nem robbanásveszélyes tértől való elválasztására tanúsítással rendelkeznek, ezért robbanásveszélyes por elszívórendszerekben is használatosak.

## Működési feltételek

Az RPGG forgócellás adagolókat legfeljebb 50 mm szemcseméretű, laza vagy rostos por szállítására tervezték. A szállított anyag hőmérséklete  $-20\text{ °C}$  és  $80\text{ °C}$  között mozoghat. A forgócellás adagoló  $-20\text{ °C}$  és  $+40\text{ °C}$  közötti hőmérsékletű környezetben helyezhető el. A forgócellás adagolót motoros indítóberendezéssel történő indításra tervezték. Az RPGG forgócellás adagoló tanúsítvánnyal rendelkezik 22 zónás belső tér és nem robbanásveszélyes tér elválasztására.



a forgócellás adagoló metszete



Big Bag zsák rögzítési módja